



Porträt der Künstlerin

Dr. Susanne Gundlach

Susanne Gundlach setzt sich früh mit Kunst und Gestaltung auseinander. Schon während ihrer Schulzeit nimmt sie an Landes- und Bundeswettbewerben teil und erhält erste Auszeichnungen für ihr künstlerisches Wirken.

In den Jahren 1987 und 1988 verbringt sie einen Auslandsaufenthalt in den USA, wo der Architekt und Künstler Roberto Sanchez ihre künstlerische Begabung schult und inspiriert. Von 1989 bis 1991 besucht sie den Kunstleistungskurs des Theodor-Heuss-Gymnasiums in Wolfsburg und wird durch den freien Künstler Hans Manhardt weiter gefördert.

Nach ersten freiberuflichen Arbeiten während ihres Architekturstudiums an der Technischen Universität Berlin wechselt Susanne Gundlach 1994 an die Kunsthochschule Berlin-Weißensee. Dort vervollständigt sie ihr künstlerisches Profil durch fächerübergreifende Schulungen in Design, Bildhauerei, Malerei, Flächen-gestaltung, Ergonomie, Anatomie für Künstler und Kunsttheorie.

In diese Zeit fallen ihre ersten Ausstellungen „Gemälde und Drucke“ in der Galerie Fehre in Berlin sowie „Erhabenes“ in Berlin. Beide Ausstellungen markieren wichtige frühe Stationen ihres künstlerischen Weges.

In den folgenden Jahren verbindet Susanne Gundlach Kunst, Gestaltung und Architektur zunehmend in der Marketingarchitektur.

Durch das Zusammenspiel von Material, Licht und Ton verantwortet sie weltweit temporäre Bauten, die auf internationalen Veranstaltungen von einem großen Publikum erlebt werden.

Die hohe Resonanz dieser Arbeiten führt im Jahr 2002 zur Gründung von SG CONCEPTS, ihres eigenen Unternehmens. Seitdem ist Susanne Gundlach erfolgreiche Unternehmerin und arbeitet zugleich als freie Künstlerin.

2006 folgt mit der Ausstellung „Marmorino“ im RIZZI-Haus Braunschweig ein weiterer künstlerischer Meilenstein.

Parallel zu ihrer unternehmerischen Tätigkeit vertieft sie ihre wissenschaftliche Auseinandersetzung mit Architektur und Gestaltung. 2015 schließt sie ihre Promotion zum Thema „Marktwert erhöhende Gestaltungskriterien im Industriebau“ erfolgreich mit dem akademischen Grad Dr.-Ing. ab.

Auch in den folgenden Jahren bleibt die Verbindung von Gestaltung, Raum, Material, Oberfläche und Wirkung ein prägender Bestandteil ihres Schaffens. Seit 2020 richtet Susanne Gundlach ihren Fokus verstärkt auf Design und Dreidimensionalität im Kontext konkreter Bauvorhaben im Hochbau. Dabei verbindet sie gestalterische Kreativität mit Architektur, Innenarchitektur und der energetischen Optimierung von Gebäuden.

Die Ausstellung ERINNERUNGEN blickt nun bewusst zurück auf Werke, auf Orte und auf Emotionen, die Eindrücke und Entwicklungen im künstlerischen Schaffen von Susanne Gundlach sichtbar machen. ERINNERUNGEN bildet damit einen Brückenschlag zu früheren künstlerischen Arbeiten, langjähriger gestalterischer Erfahrung in Architektur, Raum und Material sowie ihrer heutigen Wahrnehmung des eigenen malerischen Ausdrucks.

Diese Verbindung aus Malerei, Design und konkreten Bauvorhaben möchte Susanne Gundlach auch weiterhin erhalten, vertiefen und als wesentlichen Bestandteil ihres künstlerischen und beruflichen Wirkens fortführen.

Weitere Informationen zu ihrer Arbeit und ihren Projekten befinden sich auf der Website: www.sg-concepts.com

Material

Acrylfarbe mit Marmor 2009
Acrylfarbe mit Marmor 2008
Acrylfarbe mit Marmor 2007
Metallicfarbe mit Marmor 2006
Tempera mit Marmor 2005
Acrylfarbe mit Marmor 2004

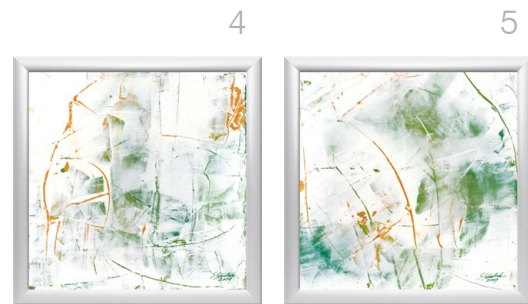
Preisübersicht Gemälde inklusive Bilderrahmen

Format	Preis inkl. 7 % MwSt
20 × 20 cm	320,00 EUR
40 × 40 cm	680,00 EUR
70 × 115 cm	3.800,00 EUR

Susanne Gundlach

ERINNERUNGEN und besondere Momente

Acrylfarbe mit Marmor 2009



Im Wald



Im Grünen 6

Morgenlicht



Wandern 9



Acrylfarbe mit Marmor 2008



Im Park 10 11 Aufbruch 12 Bewegung 13 Rückkehr 14

Acrylfarbe mit Marmor 2008

gen Himmel



Licht sammeln



17



Leiser Garten

Acrylfarbe mit Marmor 2007



Alter Ort

Metallicfarbe mit Marmor 2006



Blühendes Erinnern

Tempera mit Marmor 2005



Nachtgedanken

Acrylfarbe mit Marmor 2004



Stille Zuneigung

Entfachte Liebe



Leise ankommen 27

Herzklopfen



28

Leuchtender Aufbruch



29



30